

DOMAINE DE LA GANDILIE
822 ROUTE DE LA FORGE - EYLIAC
24330 BASSILLAC & AUBEROCHE



Version 2 - Octobre 2022

L'ÉCOLE DU BIEN-ÊTRE

L'Envol

ORGANISME DE FORMATION

01	Notre histoire
02	Qui suis-je ?
03	Présentation du lieu de formation
04	Les formations
05	Les moyens utilisés
06	Organigrammes
07	Nos engagements
08	Les consignes de vie & règlement intérieur
09	Informations pratiques
II	Annexes

Table des matières
SOMMAIRE



Notre HISTOIRE



L'Envol est né en 2020 ! Inspirés par la beauté et la richesse du lieu, inévitablement enclin à l'émerveillement face à la vie, deux passionnés mettent leurs talents au service de celle-ci et décident d'ouvrir leur lieu de vie au public pour vivre le "Ensemble".

Valoriser le vivant dans un monde où les exigences sont de plus en plus étouffantes, retrouver sa liberté intérieure pour se révéler à soi-même et mettre ses compétences au service de la vie ! Voici l'essence même de L'Envol !

Référencée Oasis Ressource auprès des Colibris®, le partage et la transmission s'organisent de différentes façons mais particulièrement avec la création de L'Ecole du Bien-Etre qui voit le jour en 2022.

Proposer des formations de qualité, respectueuses de chacun, transformant les êtres pour qu'ils puissent valoriser leur potentiel, voici le credo de cette école qui pose ses fondements sur l'écoute, la bienveillance, le respect et la liberté de chaque être vivant.

S'appuyant sur l'expérience personnelle et professionnelle de sa directrice, cet organisme de formation met un point d'honneur à vous satisfaire et à créer des formations innovantes.



La créativité demande du courage - Henri Matisse



Une femme de terrain qui aime "prendre soin de l'autre" dans une approche bienveillante et empathique.

J'ai plaisir à voir naître et grandir chaque personne qui vient à L'Envol dans une intention de transformation. C'est pourquoi, j'ai à cœur de vous accueillir dans votre unicité, tel que vous êtes. Ensemble, nous cheminerons vers un espace de création de votre liberté. Je suis créatrice et directrice de L'Ecole du Bien-Etre et je vous accompagne dans la joie, la simplicité et la bienveillance.

Ma compétence professionnelle s'est acquise grâce à mon expérience du terrain dans des professions prenant l'individu dans sa globalité.

Ma connaissance de l'humain s'est forgée grâce à mes 27 années en qualité d'infirmière. Complétée par une formation de kinésiologie harmonique, j'accompagne les personnes à vivre en bonne santé et dans l'harmonie en trouvant leur potentiel personnel et en faisant des choix appropriés pour eux.

Enfin mon sens de l'organisation et ma rigueur innés ont été renforcés par mon Master II "Management de la qualité et contrôle interne" avec lequel j'ai assuré le poste de gestionnaire des risques du Centre Hospitalier d'Hyères (83).

Tout ceci associé à mon expérience personnelle font de moi une dénicheuse de potentiels qui voit en chaque personne le meilleur d'elle-même.

Sandra Guérin-Platin
QUI SUIS-JE ?

PRESENTATION DU LIEU

Les installations

L'Ecole du Bien-Etre met à votre disposition un ensemble d'installations

1 hectare 4 de nature verdoyante situés en plein cœur du Périgord blanc, sur lesquels plusieurs espaces ont été créés pour laisser libre cours à votre créativité.

Pour l'enseignement :

- 1 salle d'environ 35m2 avec vidéoprojecteur et matériel informatique, enceinte bluetooth, tableau blanc/paperboard, chaises, tables, matériel à la pratique physique (tapis de yoga, coussins, couvertures), coin café/thé.

- les P'tits coins de L'Envol sont des espaces extérieurs où chacun pourra se détendre, créer, discuter, se ressourcer en fonction de ses besoins.

A découvrir sur le site internet : www.lenvol-liberte.com

- 1 rond de longe pour la pratique avec Brume et Picoline les 2 juments trotteuses françaises du lieu ou l'accueil d'autres chevaux.

Pour l'hébergement :

- 1 espace cuisine/repas où vous trouverez tout ce qu'il faut pour cuisiner et/ou préparer votre repas

- 1 espace sanitaire avec salle de bain/WC

- des toilettes sèches en extérieur

- 1 espace camping pour séjourner en tente

- 1 gîte avec 5 couchages





Les FORMATIONS

1

Explorateurs initiés

4 modules pour apprendre à travailler ensemble, à faire de son travail un plaisir, dans la simplicité en déjouant tous les écueils et en créant une synergie entre les individus pour que chacun trouve sa juste place, se sente soutenu et entendu. Apprendre à co-créer au sein de l'entreprise et dans sa vie.

Le plus de cette formation : travailler avec les chevaux

Module 1 :
Construire une équipe solide
Module 2 :
La communication : tout un art !
Module 3 :
Travailler ensemble avec aisance
Module 4 :
Rester actif (ve) !

2

Prendre soin au naturel

4 modules pour apprendre à amener du soulagement dans les maux physiques et émotionnels du quotidien par des techniques douces et naturelles.

Module 1 :
Vivre en harmonie
Module 2 :
Initiation à la Santé par le Toucher
Module 3 :
Initiation à la kinésiologie
Module 4 :
Initiation aux remèdes énergétiques

3

Vivre

Apprendre à créer la réalité souhaitée.
6 thèmes pour transformer les schémas inconscients en force de vie. Prendre plaisir à vivre, tout simplement.

Module 1 :
J'explore
Module 2 :
J'exprime
Module 3 :
Je suis

4

Devenir Thérapeute en Harmonie Personnelle

Apprendre à se rendre la vie belle, créer sa liberté intérieure et accompagner toute personne qui en fait la demande sur son chemin de libération, d'éveil, de compréhension et de création de sa vie en conscience.

Et prodiguer des soins de Sirius qui amènent réconfort et soulagement.

Programme des 10 modules consultables sur le site internet

1ère année : le vivant en équilibre

2ème année : prendre soin du vivant dysharmonieux

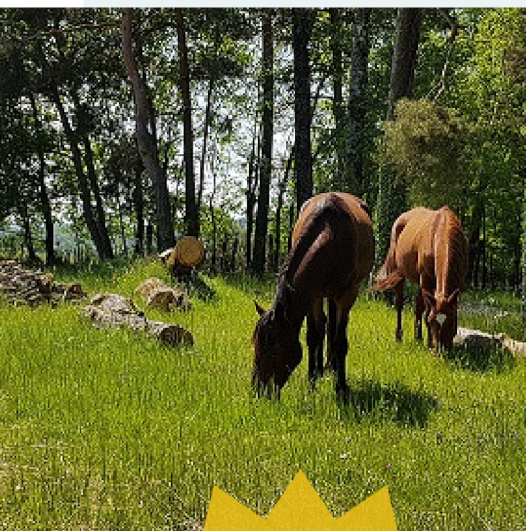
Les MOYENS UTILISES

Les méthodes pédagogiques

Toutes nos formations sont imaginées et construites dans une intention de répondre à la montée en compétence pour les stagiaires que ce soit dans leur vie personnelle et/ou professionnelle. Elles sont adaptées aux besoins recueillis des stagiaires et de l'entreprise si la formation entre dans le cadre professionnel.

La pédagogie se veut très pratico-pratique et est rythmée entre apports théoriques et exercices pratiques. Des outils simples reproductibles sont transmis aux stagiaires à chaque session. L'évaluation des connaissances acquises se fait au fil de l'eau et en fin de session avec une évaluation à chaud. Ce qui permet un réajustement régulier des pratiques utilisées.

Méthodes



Pour les PSH, une adaptation du matériel ou du lieu de formation pourra être envisagée si besoin. Sinon une réorientation sera proposée vers une structure adéquate.

Des moyens pédagogiques innovants

La force de proposition de L'Envol et L'Ecole du Bien-Etre repose sur un lieu de formation et des moyens pédagogiques atypiques.

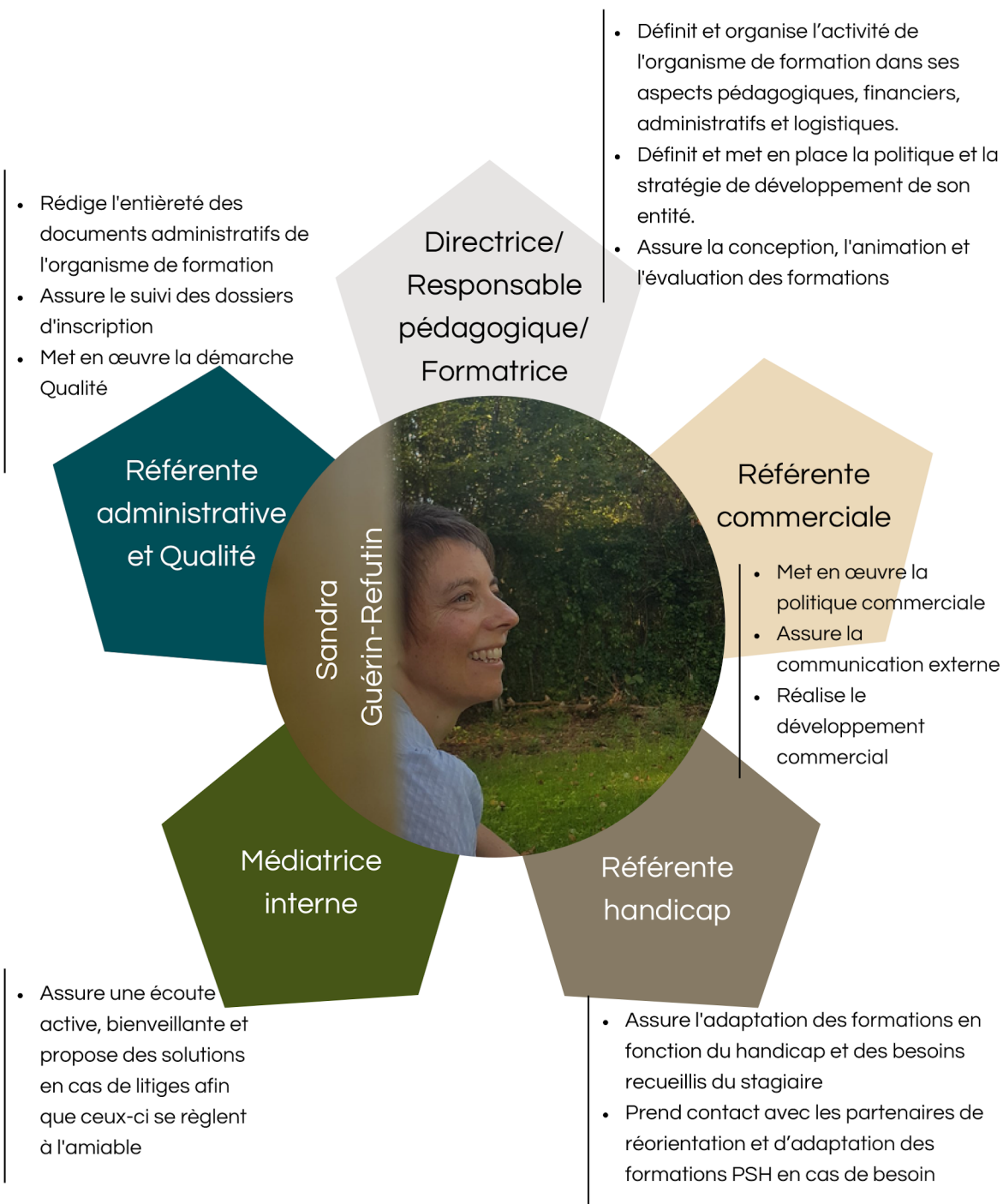
Les installations extérieures et la présence de chevaux au sein des programmes de formation font une offre innovante.

Tout au long des formations, les apports théoriques seront présentés soit sur des supports papier, soit des fichiers informatiques qui seront transmis aux stagiaires via un dossier partagé du Drive de L'Ecole du Bien-Etre. Les cours seront projetés grâce à un vidéoprojecteur.

L'organisme de formation dispose de tout le matériel adapté aux formations délivrées (cf liste en annexe).

ORGANIGRAMMES

Lessons



Structures extérieures soutien

Société de la Médiation Professionnelle Médiation de la consommation 24, rue Albert de Mun 33 000 Bordeaux

AGEFIPH région Nouvelle Aquitaine
FIFPH Nouvelle Aquitaine
Ressource Handicap Formation Nouvelle Aquitaine

Sandra Guérin-Refutin

RESPECT DE VOS DONNEES PERSONNELLES

TRAITEMENT DES DONNEES PERSONNELLES ET RGPD

Depuis la loi "informatique et libertés" du 6 janvier 1978 modifiée, vous bénéficiez d'un droit d'accès et de rectification aux informations qui vous concernent. Si vous souhaitez exercer ce droit et obtenir communication des informations vous concernant, veuillez vous adresser à Sandra Guérin Refutin, directrice de l'organisme de formation.

" Vous pouvez également, pour des motifs légitimes, vous opposer au traitement des données vous concernant ". La charte RGPD est disponible sur le site internet www.lenvol.liberte.com

PRIVILEGIER LE DIALOGUE ET LA CONCILIATION

MEDIATEUR DE LA CONSOMMATION

En cas de litige n'ayant pas trouvé de solution en interne, le stagiaire ou son représentant peut saisir un Médiateur de la consommation :

1. En remplissant le formulaire en ligne disponible sur le site <https://www.mediateur-consommation-smp.fr/>

2. ou en écrivant à l'adresse suivante :

Société de la Médiation Professionnelle Médiation de la consommation
24, rue Albert de Mun
33 000 Bordeaux

NOTRE ENGAGEMENT QUALITE

Notre engagement qualité est de répondre à l'ensemble des critères du référentiel Qualiopi. Les critères qualité visés sont, notamment, les suivants :

- ✓ L'identification précise des objectifs de la formation et son adaptation au public formé
- ✓ L'adaptation des dispositifs d'accueil, de suivi pédagogique et d'évaluation des stagiaires,
- ✓ L'adéquation des moyens pédagogiques, techniques et d'encadrement à l'offre de formation,
- ✓ La qualification professionnelle et la formation continue du personnel chargé des formations,
- ✓ Les conditions d'information du public sur l'offre de formation, ses délais d'accès et les résultats obtenus,
- ✓ La prise en compte des appréciations rendues par les stagiaires.

Concernant l'évaluation de la qualité de la formation, elle est réalisée sur chaque session grâce à des QCM, questions/réponses, mises en situations, etc. et/ou de manière sommative afin d'attester du niveau de connaissance acquis en fin de formation. Nous demandons également à l'apprenant de remplir un questionnaire de satisfaction à chaud sur l'ensemble de la formation.

Une attestation de fin de formation est remise à chaque apprenant. Elle indique le niveau d'acquisition des connaissances suite à l'évaluation sommative, si prévue par le programme.

En fin de formation sont délivrés aux stagiaires :

- ✓ L'attestation de fin de formation, dans tous les cas
- ✓ La copie de la feuille d'émargement (pour service RH d'une entreprise) lorsque les séances se déroulent pendant les horaires de travail

Le REGLEMENT INTERIEUR

Les consignes de vie de L'Envol

Elles décrivent les règles de vie de L'Envol et les consignes à respecter pour la sécurité et le bien de tous. Le plan d'accès est en annexe de ce livret.

Celles-ci sont décrites dans un document qui est à la disposition du public à l'entrée de la salle et sur le site internet www.lenvol-liberte.com



Règlement intérieur de l'Ecole du Bien-Etre et Charte RGPD

Ce document décrit les modalités d'accueil et les règles qu'il convient de respecter lors de sa venue au sein de l'organisme de formation. Il vient en complément des consignes de vie de L'Envol.

Il est également disponible sur le site internet www.lenvol-liberte.com

Toute personne accédant au lieu, entrant en formation ou non accepte et respecte de fait les règles décrites dans ces deux documents.

Informations PRATIQUES



1

Nous découvrir davantage

Le site internet www.lenvol-liberte.com regroupe l'entièreté des informations permettant de découvrir la vie de L'Envol. Les formations proposées, les intervenants, le planning des activités, les séjours, les hébergements, les soins...

Tout complément d'informations peut être demandé soit par mail à lenvol.liberte@gmail.com soit par téléphone en contactant Sandra Guérin-Refutin au 06.20.66.25.80.

2

Venir à L'Envol & L'Ecole du Bien-Etre

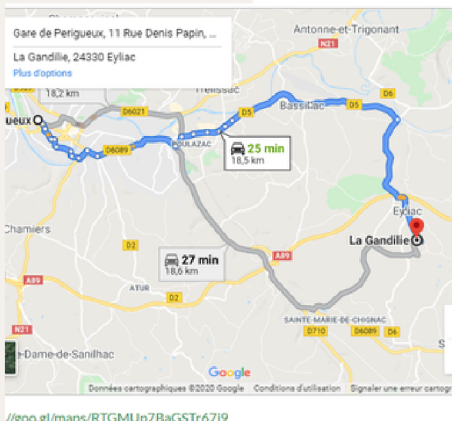
Coordonnées GPS : latitude 45.1551/longitude 0.8578

Adresse postale :

Domaine de La Gandillie
822 Route de la Forge
EYLIAC
24330 Bassillac & Auberoche

Par le train : Gare de Périgueux

Par l'avion : arrivée à Bordeaux ou Limoges



3

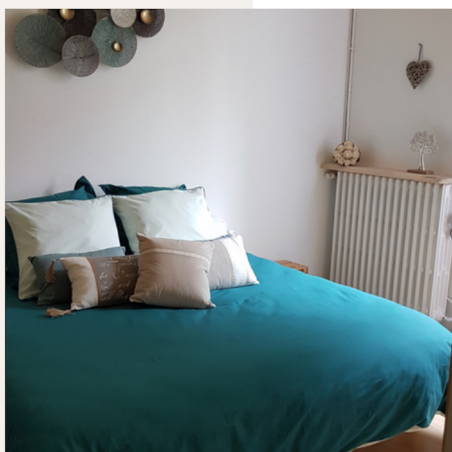
Hébergement

Soit sur le lieu : contacter Sandra Guérin-Refutin pour tarifs et conditions

- en gîte ou chambre d'hôte
- en tente (non fournie)

Soit aux alentours :

- Maison d'hôtes Les Chambres de Bonneval - 128 Place de la Bastide Lieu-dit Bonneval - 24210 FOSSEMAGNE - 06 63 46 14 21
- À la petite Veyrière "Gîte Lou Cantou" - 1913 RTE des Maîtres Verriers, 24330 La Douze - 06 31 63 87 16
- Chambres d'hôtes « Périgourdine de Leygalie » 24330 Millhac d'Auberoche – Tél : 06.52.47.89.52



Informations PRATIQUES



4

Repas

Repas sur place (car pas de possibilité de restauration autour) :

2 formules possibles :

- à la discrétion des stagiaires (coin cuisine)
- repas traiteur sur réservation au préalable (tarif variable en fonction du menu)



5

Tenue vestimentaire

En fonction des activités pratiquées, il conviendra d'adapter sa tenue vestimentaire aux conditions météorologiques et à la pratique.

Des chaussures fermées type baskets ou chaussures de sécurité sont obligatoires pour la pratique avec les chevaux.



6

Fumeurs

Le lieu est NON FUMEUR même à l'extérieur.

Pour les personnes souhaitant fumer, il conviendra de sortir du lieu.



7

Stationnement

Un parking est prévu à cet effet dans l'enceinte du lieu, juste à gauche après le portail d'entrée.



8

Personnes en Situation de Handicap

Vous pourrez nous contacter afin d'étudier les éventuelles adaptations dans les conditions d'accueil de nos formations.

Pieces Jointes
ANNEXES



LISTE DU MATERIEL MIS A DISPOSITION A L'ENVOL ET L'ECOLE DU BIEN-ETRE - ANNEE 2022-2023

Dans la salle de formation

Matériel de bureau

- 10 chaises pliantes blanches,
- 2 bancs en bois,
- 2 tables pliantes (environ 1.8 m X 0.8 m chacune)
- un tableau blanc effaçable,
- petit matériel de fourniture de bureau (crayons, papiers, stylos, stylos effaçables pour tableau blanc...),
- 1 vidéoprojecteur
- 1 enceinte bluetooth
- 1 ordinateur portable
- 1 rallonge multiprise

Pour les formations spécifiques

- 10 coussins gris (galettes de chaises) utilisables en extérieur,
- 5 coussins de taille différente pour l'intérieur,
- 3 tapis de yoga,
- 5 couvertures,
- 1 table de massage,
- Pierres et cristaux
- Livres, oracles
- Encens, bougies
- Serviettes de toilette
- Paravent

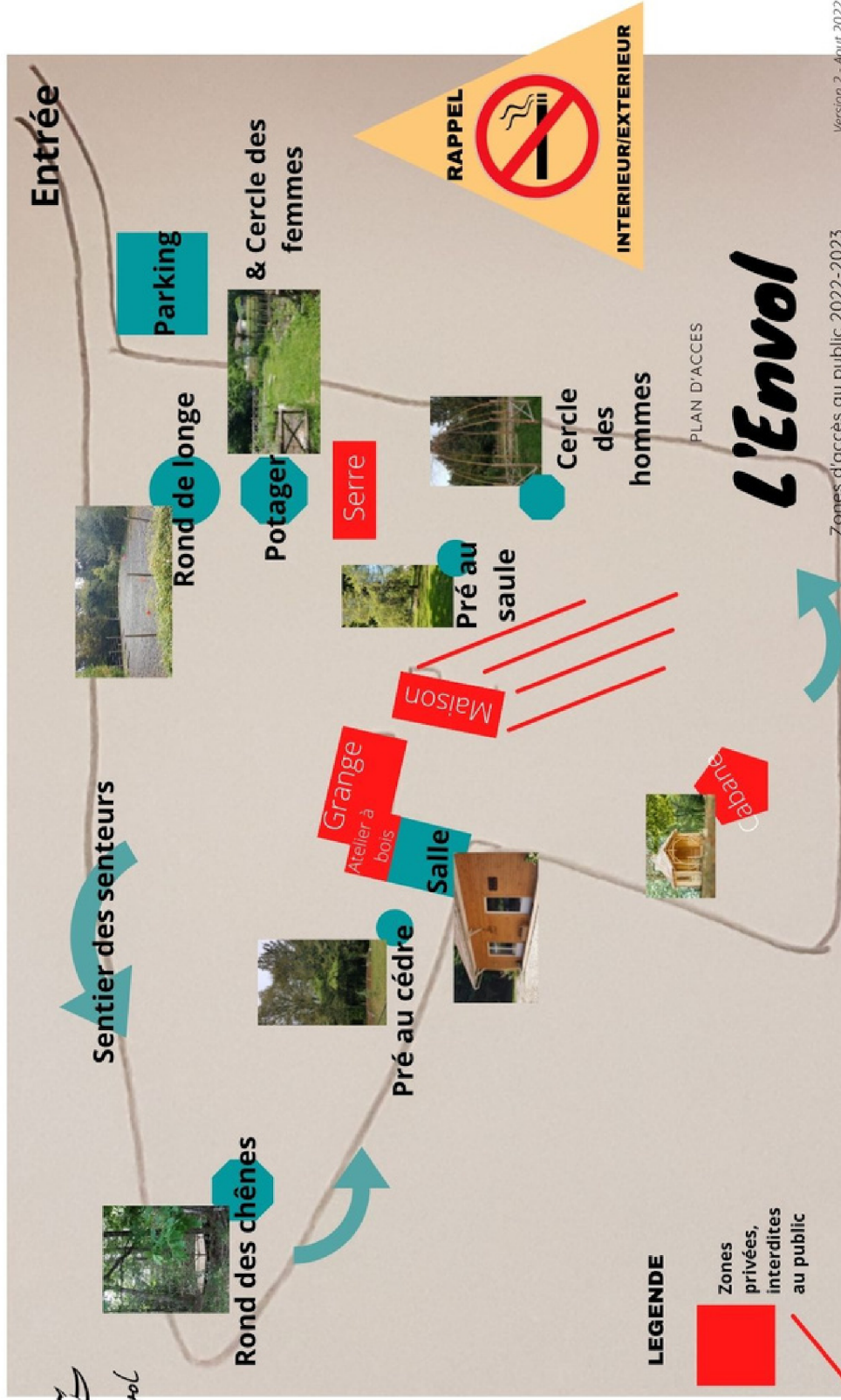
Coin détente petite restauration

- un micro-onde,
- une bouilloire,
- une machine à café Senseo,
- du café, du thé et infusions, de l'eau en bouteille,
- de la vaisselle (tasses, verres), des couvertures,
- des mouchoirs en papiers,
- deux poubelles de tri,

A l'extérieur

Pour les formations avec les chevaux

- un rond de longe (espace sécurisé réservé à la pratique avec les chevaux)
- des chaussures fermées (types bottes ou boots d'équitation) si besoin



Zones d'accès au public 2022-2023

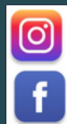
Version 2 - Août 2022



Suivre l'actualité de L'Envol

L'Envol & L'École du Bien-Être

Domaine de La Gandilie
822 Route de la Forge - EYLIAC
24330 Bassillac & Auberoche
Tél : 06.20.66.25.80
lenvol.liberte@gmail.com
www.lenvol-liberte.com



[lenvol.liberte](https://www.instagram.com/lenvol.liberte)

[L'Envol Liberté](https://www.facebook.com/L'EnvolLiberte)